



# บทที่ 1 ฟาร์มและการจัดการฟาร์ม



ผศ.ดร.ธนาภรณ์ อธิปัญญากุล

ภาควิชาเศรษฐศาสตร์เกษตรและทรัพยากร

คณะเศรษฐศาสตร์ มหาวิทยาลัยเกษตรศาสตร์

# หัวข้อ

สถานการณ์ของโลกและ  
ความท้าทายภาค  
การเกษตรไทย

การจัดการฟาร์มและ  
ความสำคัญ

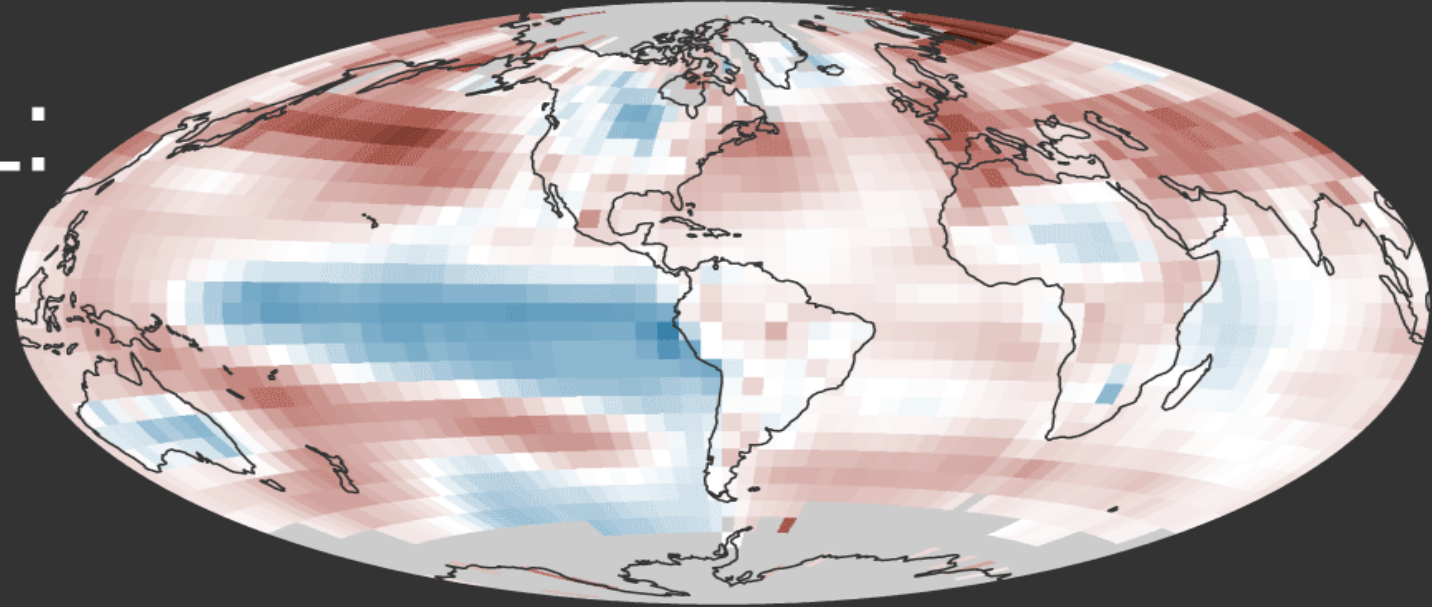
บทบาทและหน้าที่ของ  
ผู้จัดการฟาร์ม

ฟาร์มและการจัดการ  
ฟาร์มในอนาคต

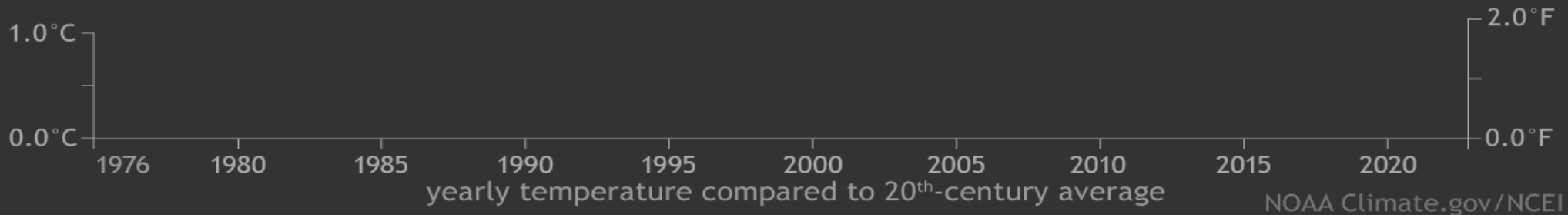


สถานการณ์ของโลกและประเด็นท้าทายของภาคเกษตร  
ไทย

**IT'S OFFICIAL:**



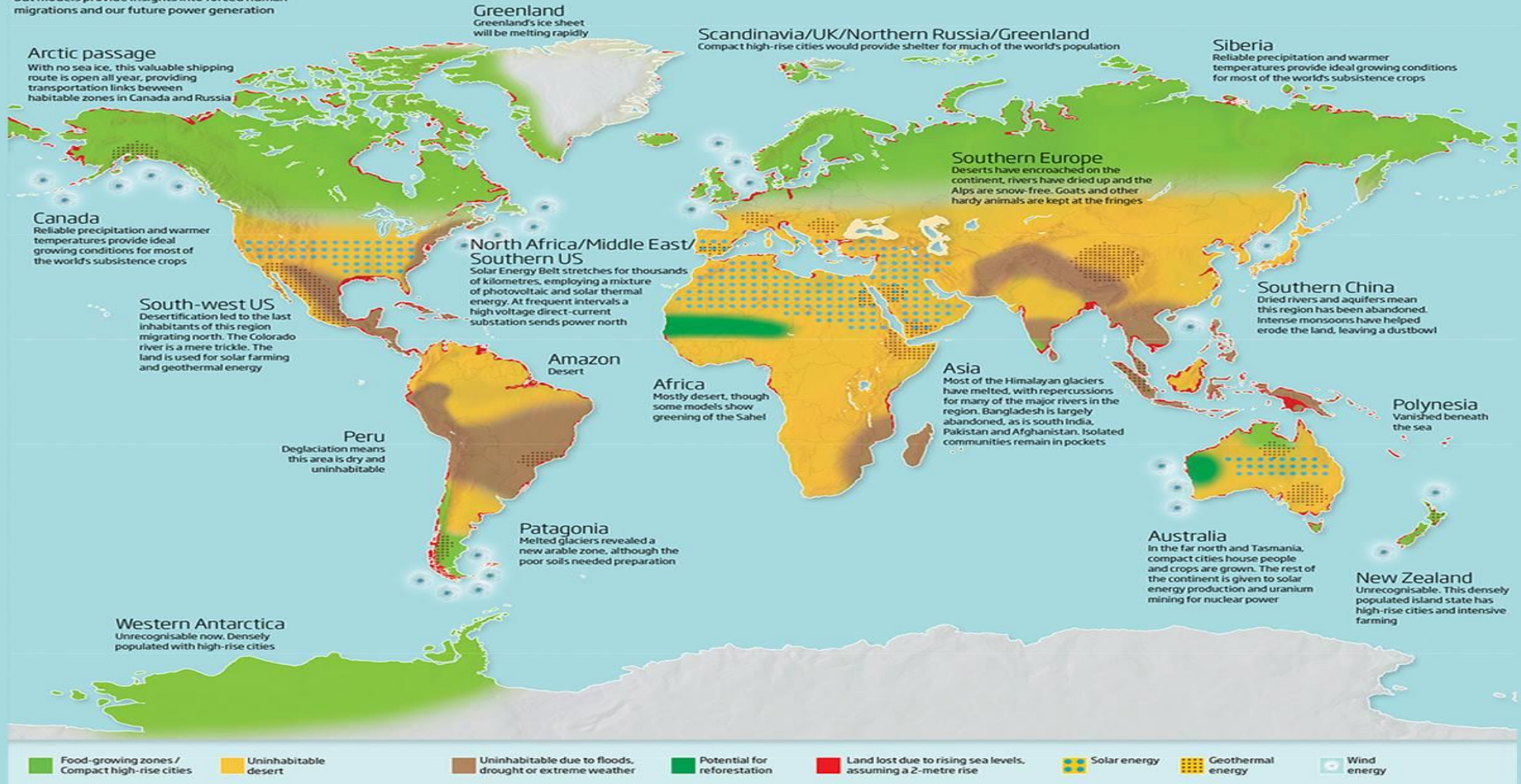
Difference from 1991–2020 average (°F)



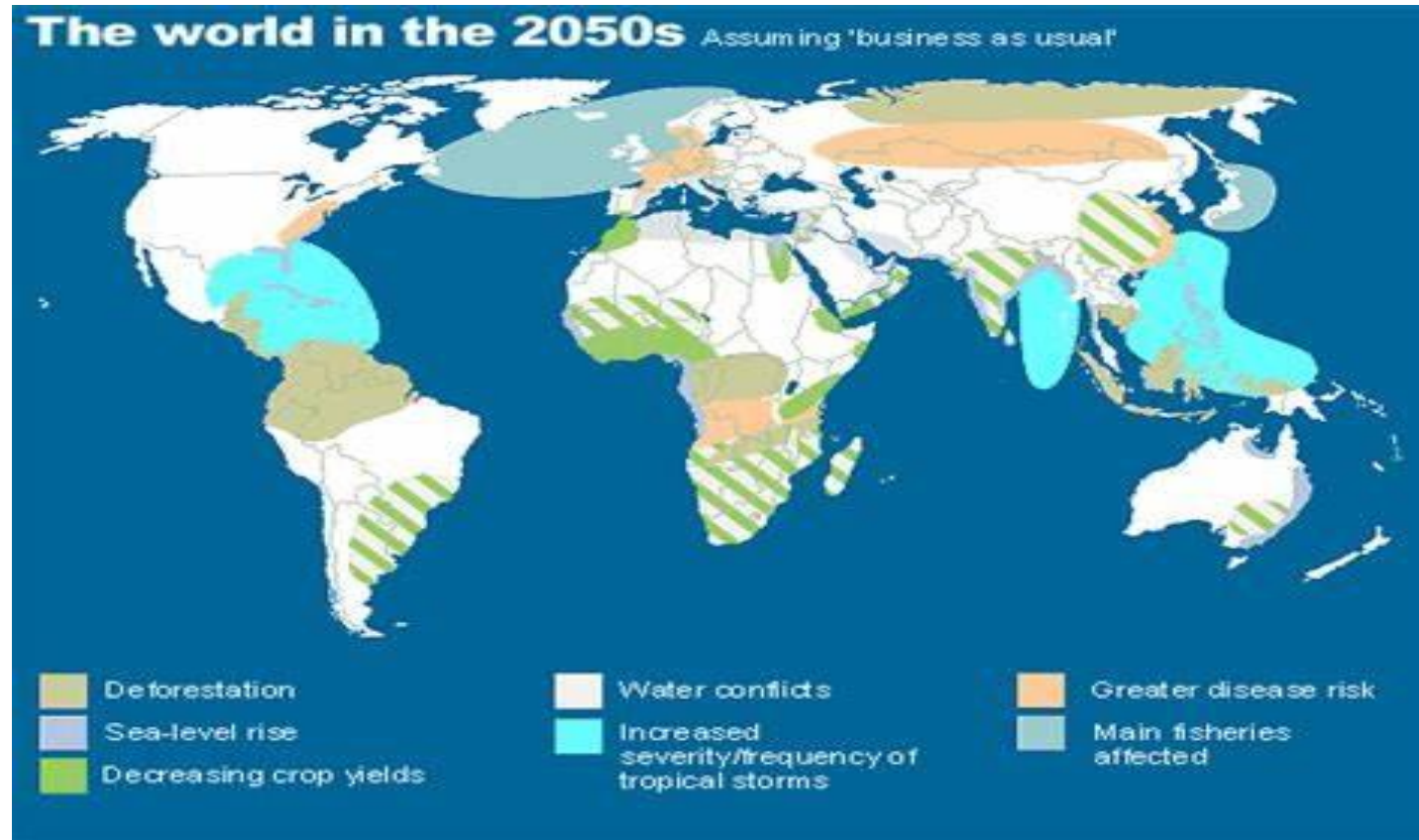
# สถานการณ์โลก (2)

## The world: 4°C warmer

No one knows exactly what this world will look like, but models provide insights into forced human migrations and our future power generation



# สถานการณ์ของโลก (3)



# สถานการณ์ของโลก (4)



- ประมาณ 800 ล้านคน ขาดแคลนอาหาร และเพิ่มขึ้นมากถึง 100 ล้านคนจากเดิม ช่วงสถานการณ์ COVID-19
- 2 ล้านคน ได้รับสารอาหารไม่เพียงพอ



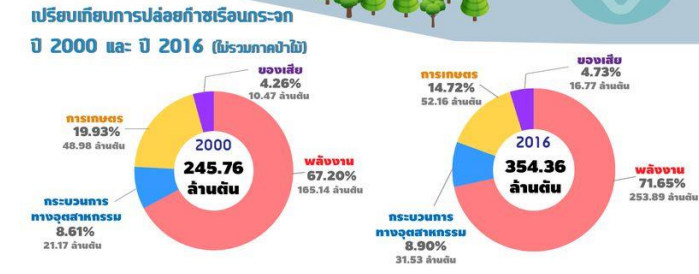
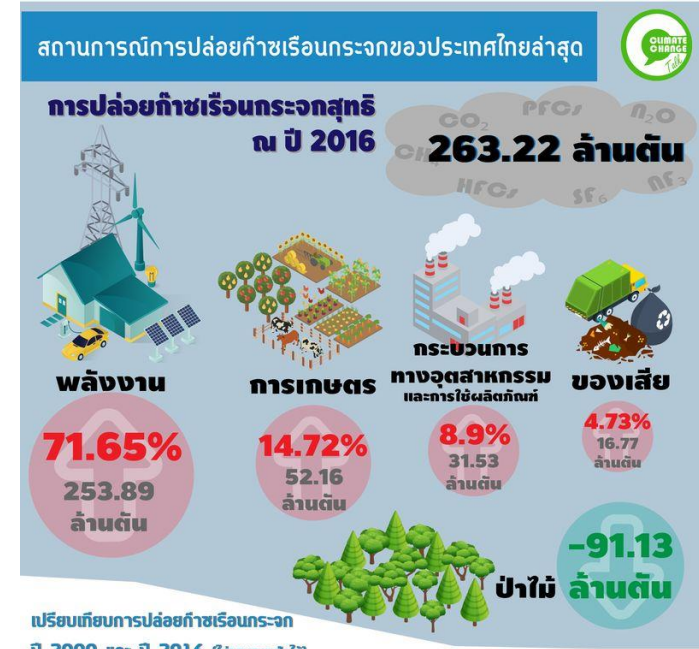
- 1.4 พันล้านคนมีน้ำหนักเกิน



- เกิดการสูญเสียอาหารร้อยละ 30



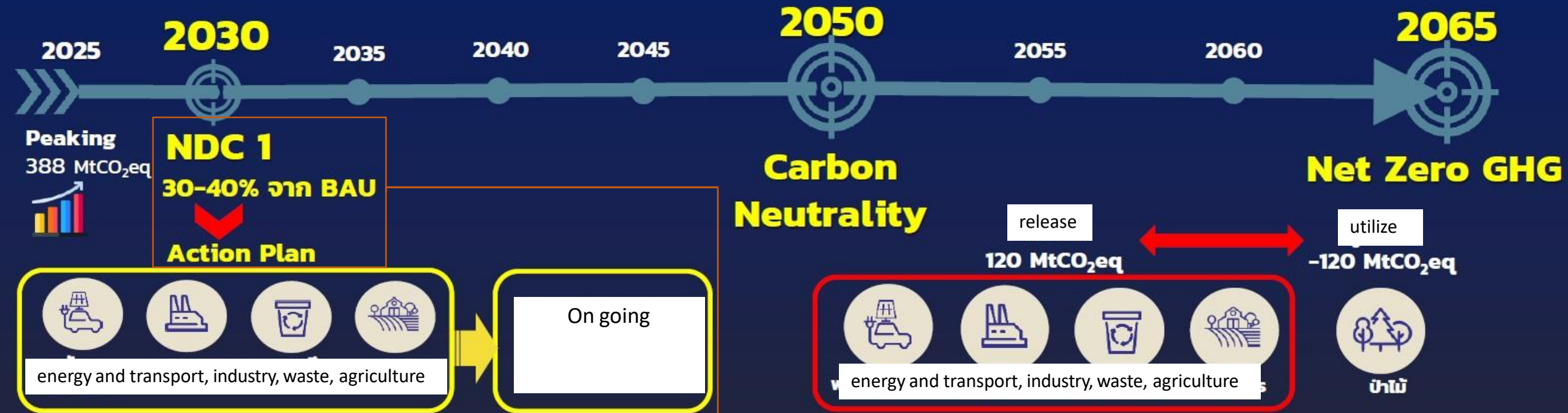
- การผลิตพืชและสัตว์ใช้น้ำถึงร้อยละ 70 ของปริมาณน้ำที่ใช้ในโซ่คุณค่าเกษตรและอาหารของโลก



Source: Thailand Third Biennial Update Report : BUR3 Infographic by Climate Change Talk Team

การเพิ่มขึ้นของความต้องการอาหารด้านสุขภาพ และอาหารคลีน อาหารเชิงฟังก์ชัน และส่วนประกอบเชิงฟังก์ชันของอาหารและยา

# Thailand moves forward to net zero GHG emissions



(Thailand's Nationally Determined Contribution Roadmap on Mitigation 2021 – 2030: NDC Roadmap)

Source : Ministry of Natural Resources and Environment  
อ้างอิงใน Thawat Hamarn (2023)



- การเกิดโรคระบาดในคน/ในสัตว์
  - lockdown (คน), Income decrease (คน)
  - Food security
  - Supply shortage (ปัจจัยการผลิต)
  - Supply shortage (สัตว์)
- สงคราม
  - ราคาน้ำมัน
  - ราคาปุ๋ย/ปัจจัยการผลิต
- พืชพลังงาน
  - ความมั่นคงทางอาหาร
  - ราคาน้ำมัน

# ประเด็นท้าทายของภาคการเกษตรไทย (1)

---

เป็นประเทศที่ส่งออกอาหารอันดับที่ 11 ของโลก แต่ยังใช้การผลิตแบบดั้งเดิม ขาดการจัดการที่ดีตลอดโซ่อุปทานและโซ่คุณค่า ทำให้มีประสิทธิภาพและผลิภาพการผลิตที่ต่ำ

---

แรงงานในภาคการเกษตรมากกว่าร้อยละ 30 ในขณะที่ GDP ของประเทศที่มาจากภาคการเกษตรมีเพียงร้อยละ 8

---

ผลิภาพการผลิตของแรงงานเพิ่มขึ้นเพียงร้อยละ 1.9 ประสิทธิภาพการผลิตต่ำ เนื่องจากใช้พื้นที่ไม่เหมาะสม จากพื้นที่เกษตรทั้งหมด 149.20 ล้านไร่ มีการเพาะปลูกในพื้นที่ไม่เหมาะสมมากกว่าร้อยละ 40 ต้นทุนการผลิตสูง

---

การพัฒนาที่ยั่งยืนภายใต้สถานการณ์ด้านการเปลี่ยนแปลงสภาพภูมิอากาศ....SDG (Social Development Goals)

---

ประเทศไทยเป็น Net exporter ต้องรักษาระดับใน GVC เพื่อเพิ่มมูลค่าสินค้า

# สาเหตุของผลิตภาพการผลิตและประสิทธิภาพต่ำ

1

เกษตรกรส่วนใหญ่อยู่ในระกลุ่ม รายได้ต่ำ และเป็นหนี้ รัฐต้องใช้งินในการสนับสนุนทุกปี

2

ฟาร์มมีขนาดเล็ก และกระจัดกระจาย พื้นที่ชลประทานมีเพียง 29.80 ล้านไร่ หรือร้อยละ 9 ของพื้นที่ปะเทศ

3

ขาดการใช้เทคโนโลยี และขาดการใช้แนวทางปฏิบัติที่ดีและเหมาะสม

4

การขาดการจัดการฟาร์มที่ดี ขาดแผนลดความเสี่ยงและ ความไม่แน่นอน

# Social Development Goals (SDG)



[Bringing the SDGs to life: real change for real people - Bing video](#)

[Kids Explain SUSTAINABILITY - Bing video](#)

# ฟาร์มและการจัดการฟาร์มในอนาคต

ยุค 1.0  
Traditional

ยุค 2.0 Light  
machinery

ยุค 3.0 Heavy  
machinery

ยุค 4.0 Smart  
farming

# การจัดการฟาร์มในอนาคต (1)

ความกินดีอยู่ดี สังคม วัฒนธรรมและ การท่องเที่ยว



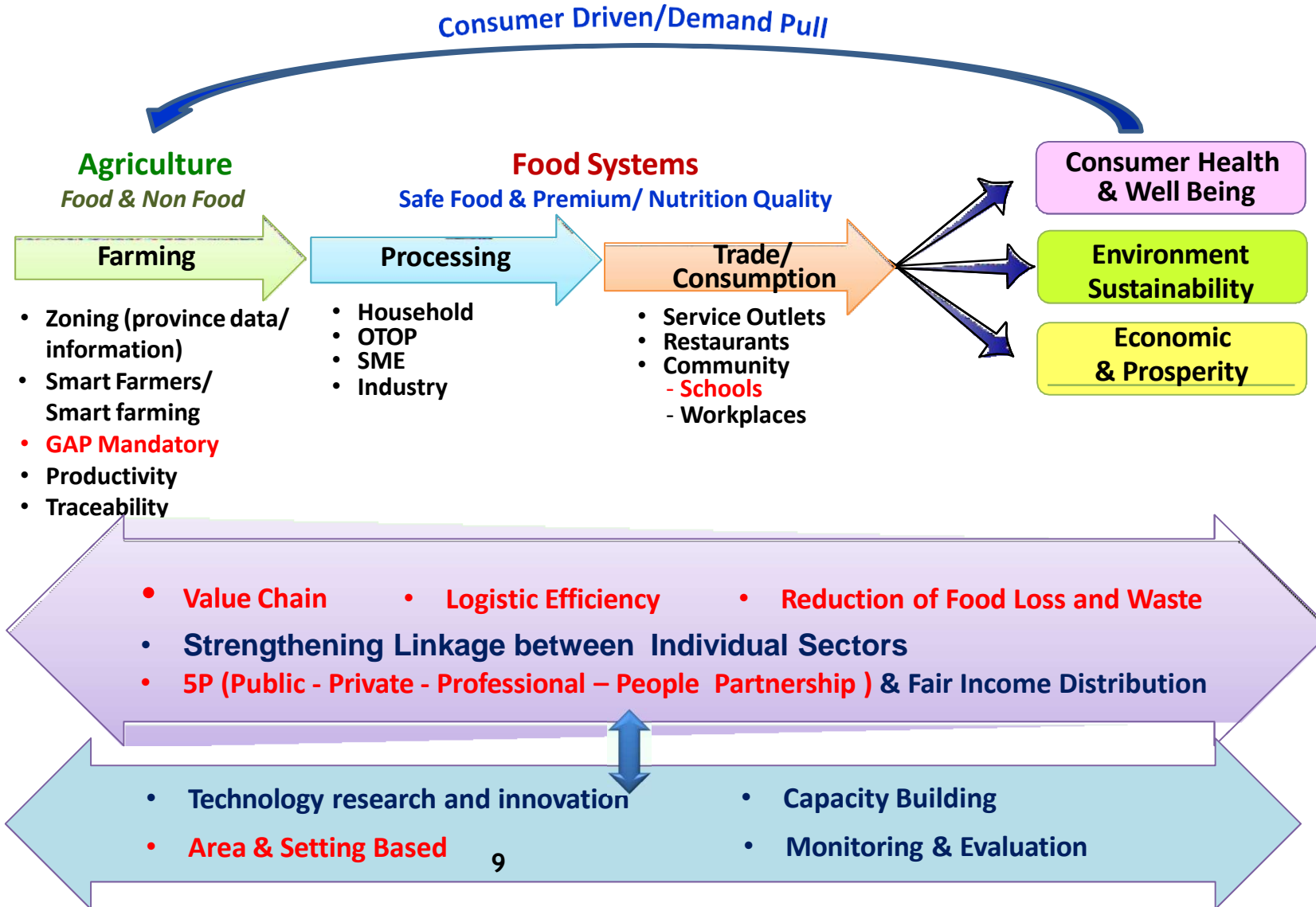
Source: Thailand Business News



- ความมั่นคงทางอาหารและสารอาหาร
- การมีสุขภาพดีและการกินดีอยู่ดี
- การเพิ่มโอกาสทางธุรกิจและความยั่งยืนทางสิ่งแวดล้อม
- SDG and Zero waste

Food and agriculture are closely related to Bio-Circular-Green Economy

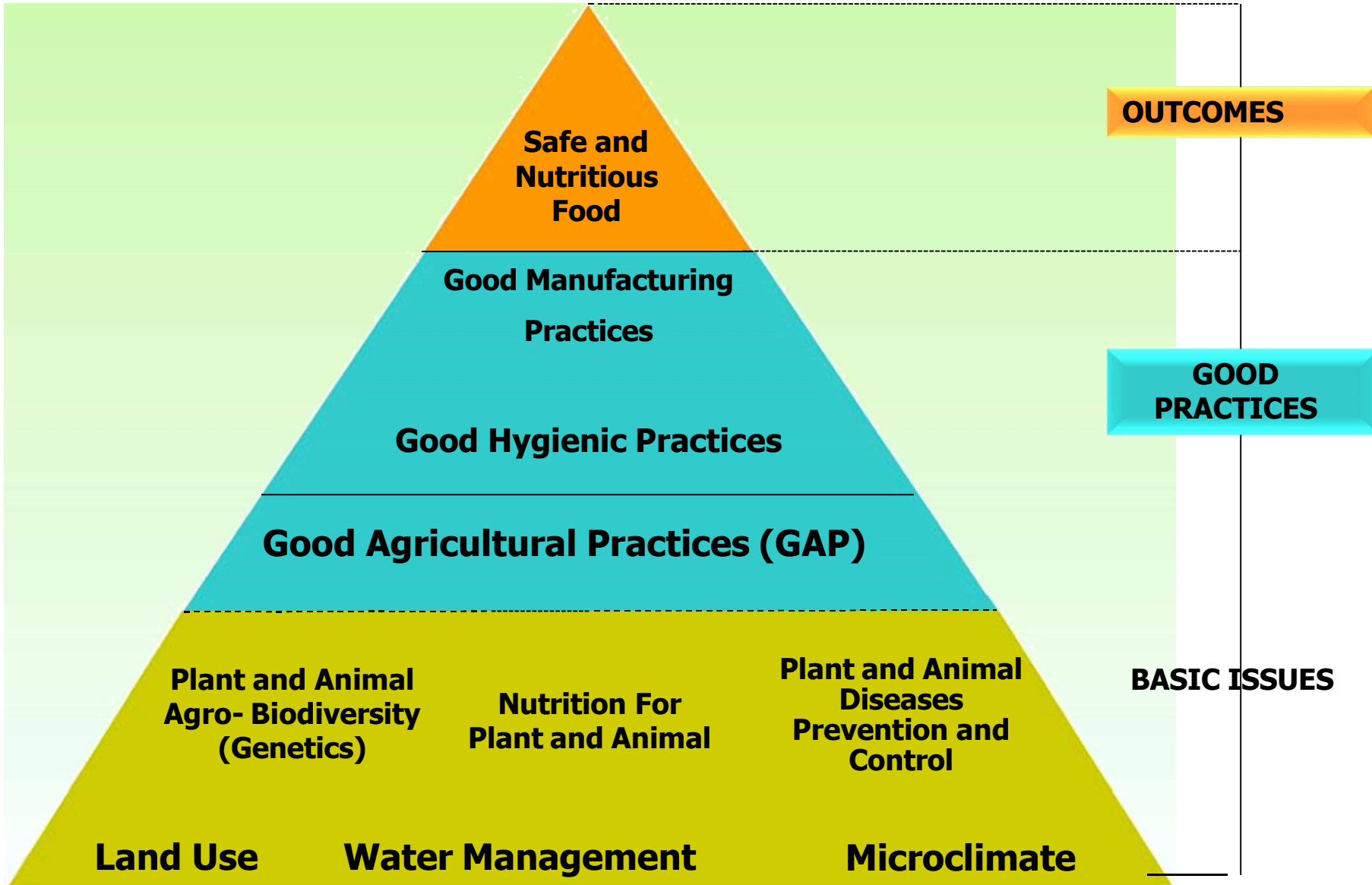
# ประเทศไทยในฐานะ Net exporter ควรมีแผนอย่างไร



\* From: Thailand National Food Committee



# ประเทศไทยในฐานะ Net exporter ควรมีแผนอย่างไร





# สรุป

- ประเด็นความท้าทาย (ปัญหาที่รอการแก้ไขและพัฒนาต่อ)
- ความสำคัญของการจัดการฟาร์ม
- บทบาทและหน้าที่ของผู้จัดการฟาร์ม

